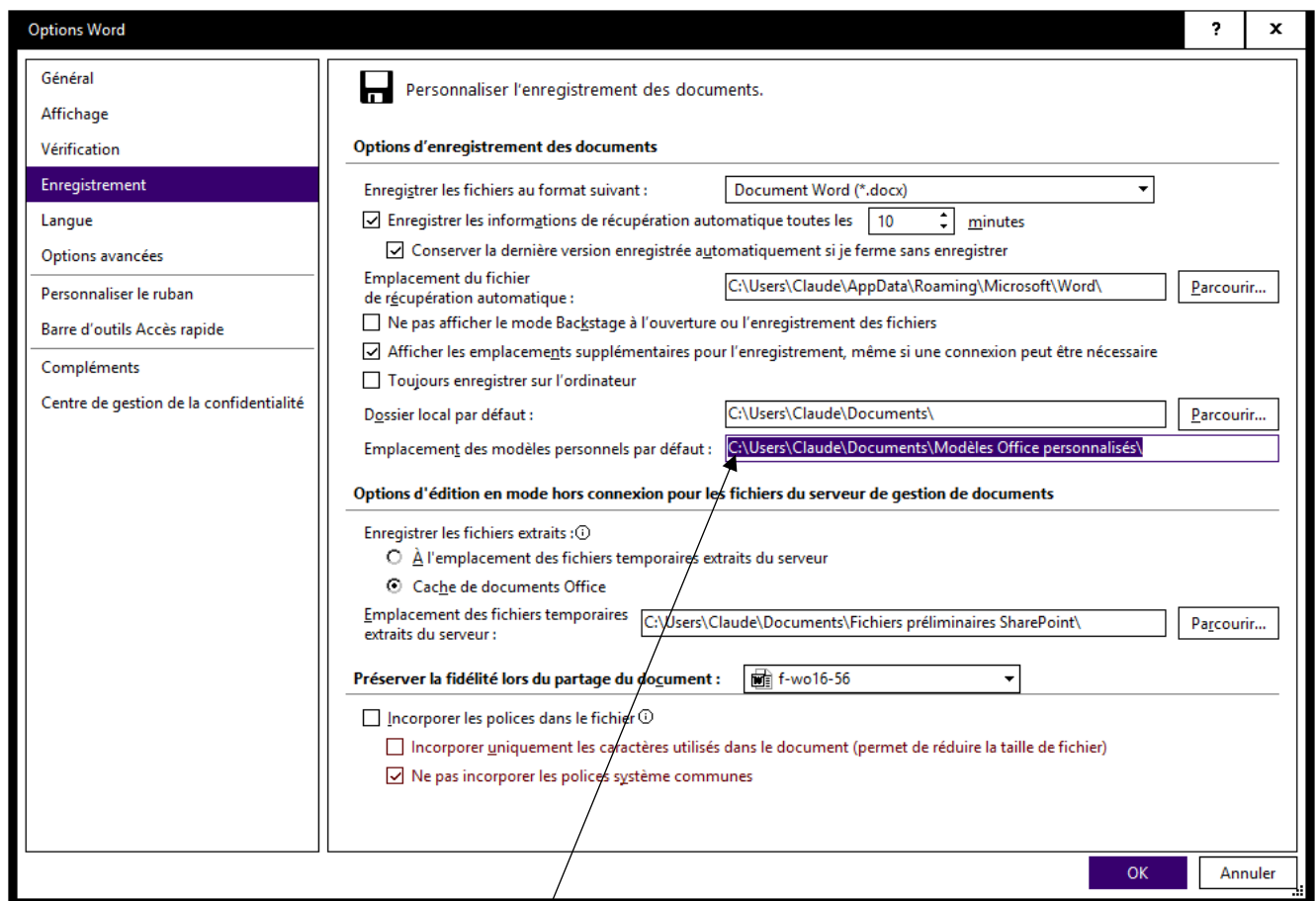


Un modèle de document est un document normalisé et sauvegardé en tant que matrice de nouveaux documents à créer. Cela garantit que les documents, conçus à partir du modèle respecteront la charte graphique et la mise en forme initiale du document.

Par défaut les modèles personnels sont sauvegardés dans le dossier : **Modèles Office personnalisés**. Il est possible de modifier le dossier destination des modèles dans les options de Word

## 1. MODIFIER LE DOSSIER DESTINATION DES MODELES PERSONNELS

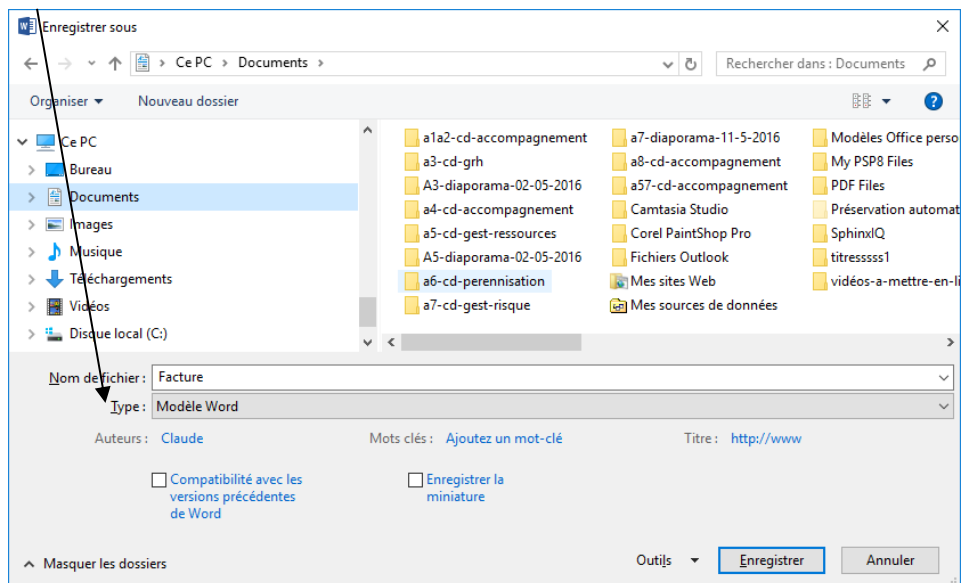
- Créer sur votre ordinateur le dossier dans lequel vous souhaitez enregistrer vos modèles
- Cliquer l'onglet : **Fichier – Options**
- Activer dans le volet gauche : **Enregistrement**



- Cliquer dans la zone : **Emplacement des modèles personnels par défaut** et saisir le chemin d'accès au dossier que vous avez conçu précédemment
- Cliquer : **OK**

## 2. CREER UN MODELE

- Cliquer l'onglet : **Fichier - Enregistrer sous**
- Cliquer l'option : **Modèle Word**



- Sélectionner le dossier destination **Modèles Office personnalisés**)
- Cliquer le bouton : **Enregistrer**

## 3. MODIFIER UN MODELE

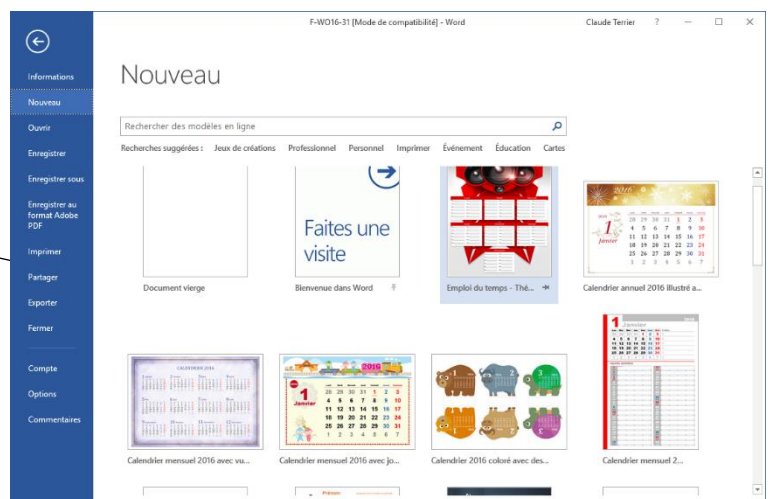
Pour modifier un document enregistré comme modèle, ouvrir le fichier sans le double-cliquer.

## 4. CREER UN DOCUMENT A PARTIR D'UN MODELE

### ■ À partir d'un modèle prédéfini

- Cliquer l'onglet : **Fichier – Nouveau**

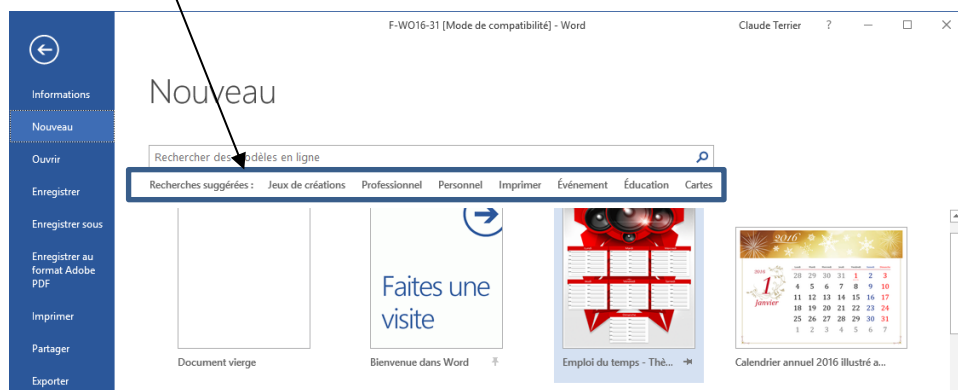
- Cliquer le modèle prédéfini à télécharger



- Cliquer le bouton : **Créer**

Ou :

- Cliquer une catégorie de modèles prédéfinis dans la première fenêtre



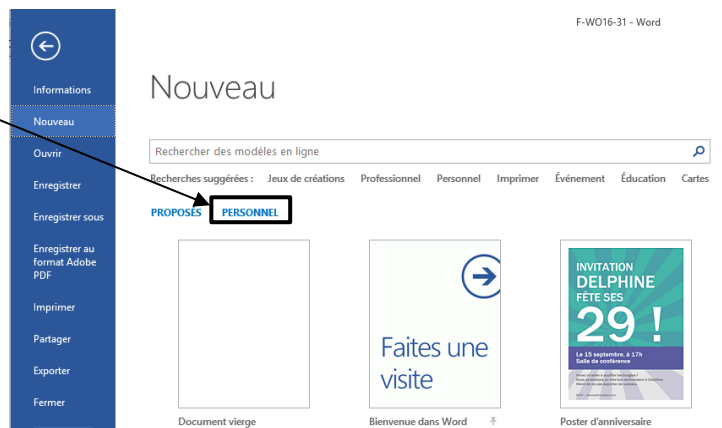
⇒ Les sous catégories sont affichées dans un volet à droite de l'écran.

- Cliquer la catégorie de modèle à afficher
- Cliquer le modèle à ouvrir

### ■ À partir d'un modèle personnel

- Cliquer l'onglet : **Fichier – Nouveau**
- Cliquer l'option : **PERSONNEL**

*Le bouton **PERSONNEL** n'est affiché que si vous avez conçu au préalable un modèle personnel. Sans quoi il n'est pas affiché*



⇒ Vos modèles sont affichés à l'écran :



- Double-cliquer le modèle à partir duquel créer un document
- Le document est ouvert au format **.DOCX**